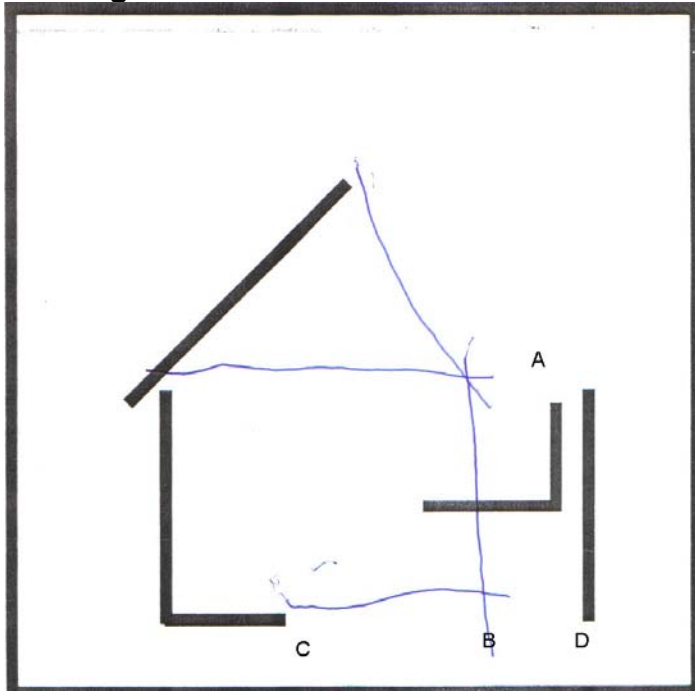


Aufgabe an den Kunden: „Bitte vervollständigen Sie die angefangene Zeichnung.“

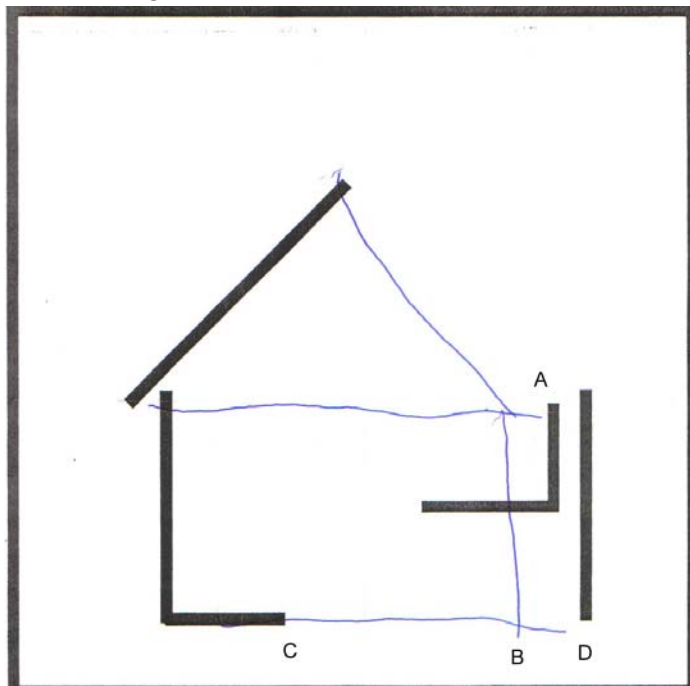
bisherige Brille



Folgende Aspekte sind auffällig:

Linie ist bei C beginnend zu hoch angesetzt; die Linie ist recht ungerade; B ist weit entfernt von D; Bei A überlappen alle Linien; Gegenüberliegende Seite von A nicht direkt verbunden; Strecke von A nach B läuft über B hinaus; Dachspitze nicht deutlich verbunden.

VMV Brille



Folgende Aspekte sind hier auffällig (Bitte vergleichen Sie selbst):

Linie ist bei C direkt verbunden; Linie verläuft sehr gerade; B ist D wesentlich näher; bei A ist nur noch eine Linie länger; gegenüberliegende Seite von A ist auf gleiche Höhe und

beinahe verbunden; Strecke von A nach B ist nahezu ohne Überlappung; Dachspitze ist direkt verbunden.